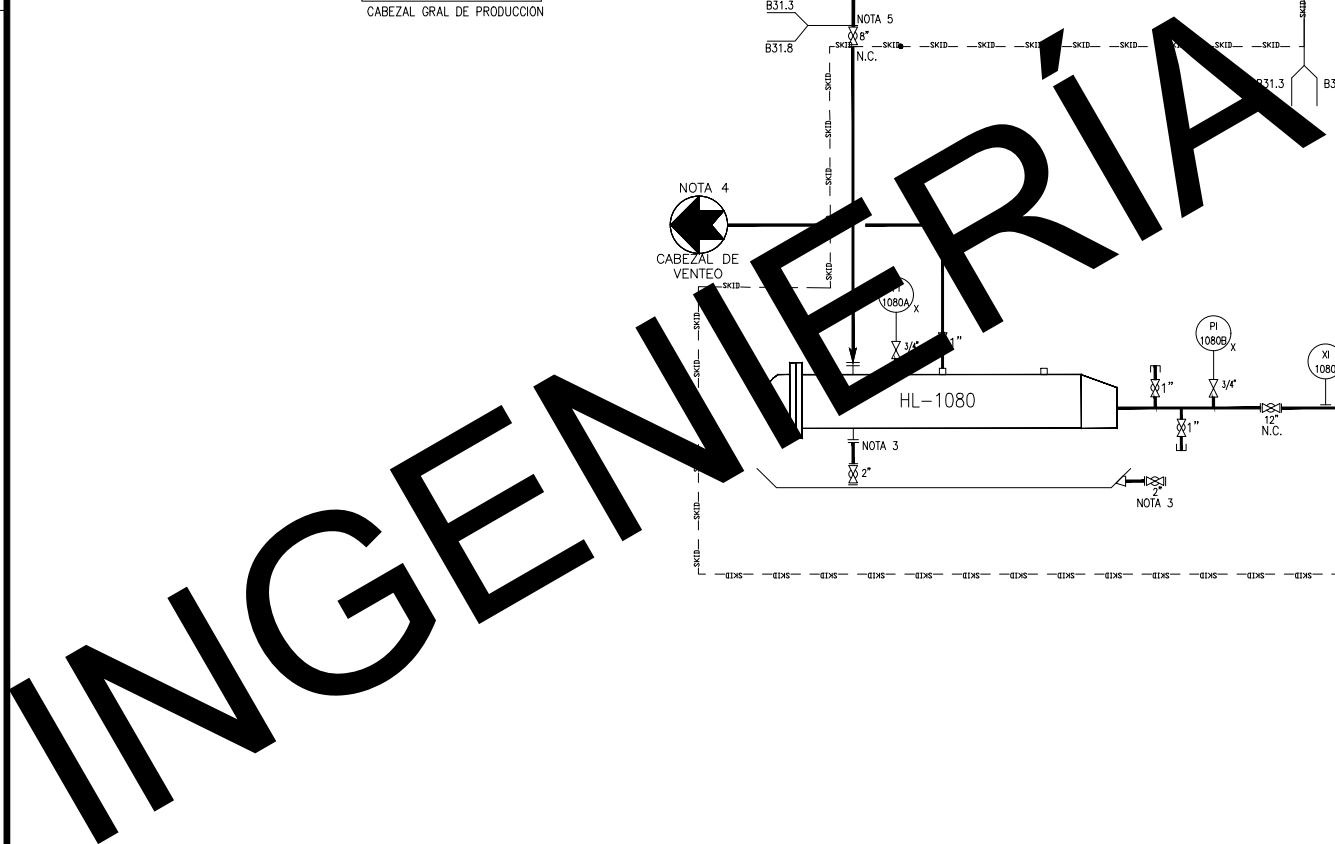




TAMAÑO: 12" X 16", CLASE 600, HORIZONTAL
CODIGO: ANSI/ASME B31.8
ESPECIFICACION P.2.0711.01-2015

- 1.- LA INGENIERÍA ES RESPONSABILIDAD DE LA CONTRATISTA QUE DESARROLLE EL PROYECTO; ASÍ COMO LAS CORRECCIONES A LA INGENIERÍA DERIVADO DE OBSERVACIONES Y/O HALLAZGOS DETECTADOS DURANTES LAS SESIONES DE ARP.
- 2.- ES RESPONSABILIDAD DE LA CONTRATISTA APLICAR LAS RECOMENDACIONES DEL ARP SIN AFECTAR PLAZO NI MONTO DEL CONTRATO.
- 3.- LOS DRENAJES ATM Y PRESURIZADOS CONTARÁN CON UNA PREPARACIÓN CON VÁLVULA Y BRIDA GIEGA, COMO FLEXIBILIDAD OPERATIVA PARA ENVÍO DE LOS CONDENSADOS A TAMBORES.
- 4.- LA INTERCONEXIÓN A LOS SERVICIOS AUXILIARES, SERÁN PARTE DE LOS ALCANCES DE LA CONTRATISTA.
- 5.- LA VÁLVULA DE PATEO DEBERÁ ESTAR INSTALADA LO MÁS CERCA DE LA LÍNEA DE PROCESO.
- 6.- CONVERTIDOR DE DATOS DE LOS INSTRUMENTOS INALÁMBRICOS DE MODBUS RTU A ETHERNET TCP/IP LOCALIZADO EN EL GABINETE DE COMUNICACIONES, DCE001-GAB001 DENTRO DEL CUARTO DE CONTROL DE LA PLATAFORMA DE PERFORACIÓN EK-A.
- 7.- SEÑAL ENVIADA POR FIBRA ÓPTICA A LA PLATAFORMA EK-A.
- 8.- SEÑALES CONFIGURADAS EN EL SISTEMA PI PROCESS EXISTENTE EN LA PLATAFORMA EK-A.
- 9.- UPR DEL SERVIDOR DE PROCESO LOCALIZADO EN EL CUARTO DE CONTROL DE LA PLATAFORMA EK-A.
- 10.- GATEWAY SMART WIRELESS LOCALIZADO EN EL PUERTO PARA TRANSMISIÓN DE DATOS DE LOS INSTRUMENTOS INALÁMBRICOS EN UNA ARQUITECTURA INALÁMBRICA BAJO LA NORMA IEEE 802.15.4 Y BANDAS ISM DE 2.4 GHZ.



EDICIÓN		REVISIONES			NUM.		DIBUJOS DE REFERENCIA		APROBADO POR PEP						DIBUJO		ERICA ISLAS G.		<div>"OLEOGASODUCTO DE 12"Ø x 3.5 KM APROX. DE LA PLATAFORMA BALAM-TD HACIA EK-A/PERFORACIÓN (COLECTOR NORTE)".</div> <div>DIAGRAMA DE TUBERÍAS E INSTRUMENTOS PLATAFORMA BALAM-TD</div>		<div>No. PROY. 640835809</div> <div>LUGAR: GOLFO DE MÉXICO</div> <div>D-521.58-A-300</div>		REV.					
REV.		DESCRIPCIÓN			FECHA		POR		Vo Bo.		D-521.58-A-318		DIAGRAMA DE TUBERÍAS E INSTRUMENTOS OBRA SOBRE CUBIERTA PLATAFORMA BALAM TD		ING. J. RAMÓN CASTILLO SÁNCHEZ		SUPERVISOR						ELABORO		ING. CÉSAR GONZÁLEZ P.			
-		PLANO DE REFERENCIA			02/07/18		C.G.P.		L.M.V.														REVISÓ		ING. LEONEL MARTÍNEZ V.			
																							VERIFICÓ		ING. JESÚS A. URBINA P.			
																							VALIDÓ		ING. JOSÉ L. YAÑEZ L.			
DD-MM-AA													ING. J. FERMÍN ORTEGA ACEVES		RESIDENTE		DIBUJO ELABORADO EN: MÉXICO D.F.		02-07-18		ORDEN DE SERVICIO OS-58							